

# IMASEN REPORT 22

第86期第2四半期報告書  
2022.4.1 ▶ 2022.9.30

## 株主の皆様へ

平素より格別のご高配を賜り厚くお礼申し上げます。  
第86期第2四半期の業績について、ご報告させていただきます。

株式会社今仙電機製作所

〒484-8507 愛知県犬山市字柿畑1番地 TEL (0568) 67-1211 (代表)

### 第86期 第2四半期のポイント

- 1 売上は、半導体供給不足、中国ロックダウンの影響により生産数量が減少したものの、為替の影響により前期比6.0%の増収となりました。
- 2 営業利益は、北米の港湾問題に伴うエアークロスト費用、世界的な海上輸送費の高騰、タイでの不具合により11億3千7百万円の営業損失となりました。
- 3 23年3月期の配当金は、「安定的、継続的な利益還元」に基づき、前期同様の年間1株当たり15円を予定しています。

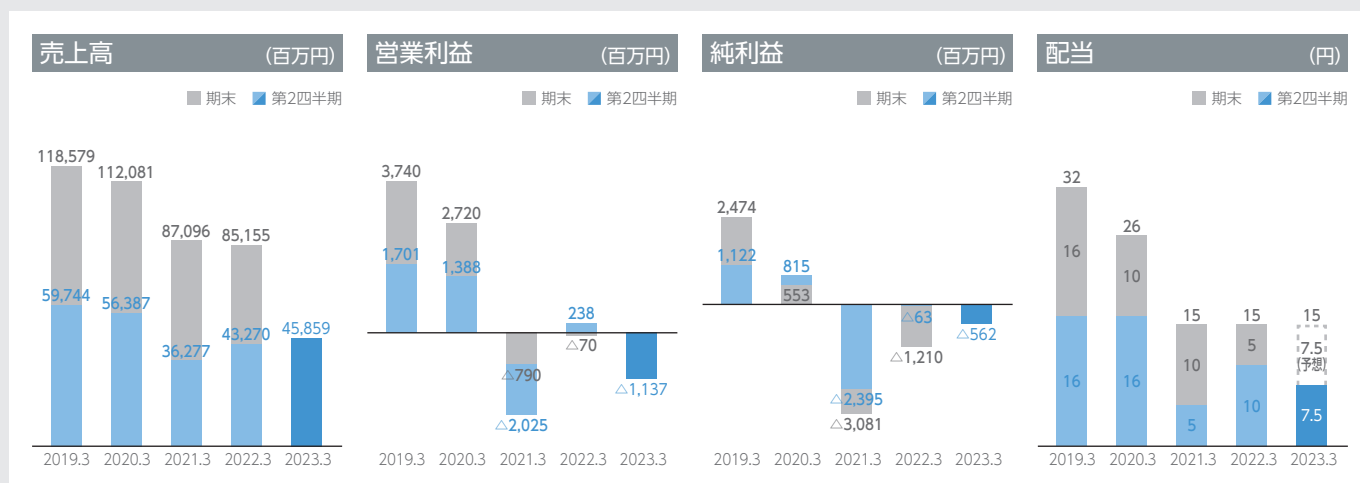


代表取締役社長執行役員 櫻井 孝充

### － 経営理念 －

「信頼される企業」、「挑戦し続ける企業」であることで  
「社会に選ばれる企業」になれ

## 財務ハイライト 第86期 第2四半期 (2023年3月期 第2四半期)



詳細な財務情報は、当社のIRウェブサイトをご覧ください。

[www.imasen.co.jp](http://www.imasen.co.jp)

## DXプロジェクトチーム活動開始

中長期経営計画2029の会社目標である「持続的成長に向けた事業の変革」の達成に向けて、効率的に全社的DXを推進していくために、プロジェクトチームを結成し、2022年4月より活動を開始しました。

### 取組内容

- ・ デジタル技術による業務課題解決で早期に営業利益率5～6%に安定化
- ・ 2026年3月期以降はスマートファクトリーの確立に着手
- ・ DX人材の育成…2025年3月期までに130人を育成

ほか

- ・ ITスキル（ハードウェア、ソフトウェア、インフラ、セキュリティ、ITトレンド）
- ・ 幅広い業務知識・非認知能力（クリエイティビティ、応用力、判断力等）

※活動期間は2022年4月1日～2030年3月31日（中長期経営計画2029の活動期間）とする



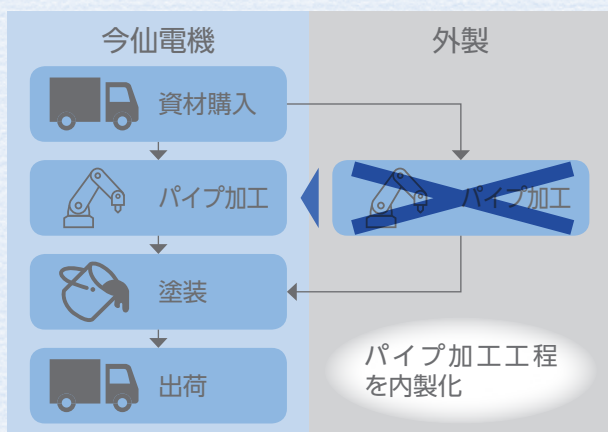
### 2029年のありたい姿

デジタル技術の活用により、信頼できる情報に基づき自発的に挑戦する企業文化、風土を確立し、企業価値を向上させる

## シート位置調整用レバーの内製化

これまで加工の難しさから、内製されていなかったシート位置調整用レバーを、全自動一貫ラインによる内製生産に切り替え、収益性向上とパイプ加工技術の向上を実現しました。

### ■レバー加工の内製化



### ■全自動一貫ライン





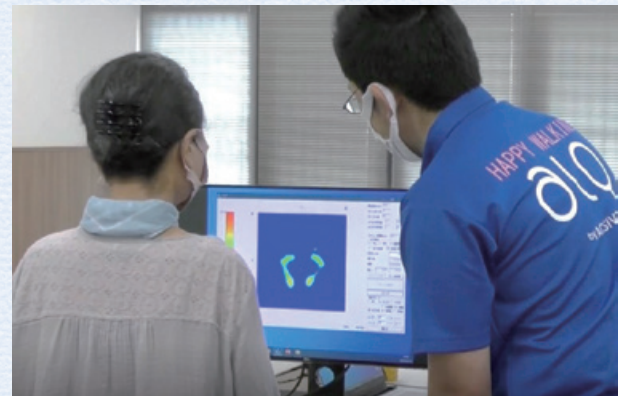
## 広島工場 多品種混合生産ライン（マルチライン）のIoT化拡大

電子製品の組立工程で昨年度導入したマルチラインのIoT化は、当初のトレサビリティ機能から始まり、現在では様々な見える化の機能を備えており、今後のさらなる生産性向上、品質向上につなげていきます。また、他ラインへの水平展開やデータ分析、活用手法を進化させ、次世代の生産工場確立に向けて挑戦していきます。



## 歩行測定システム実証実験 ～犬山市との産官連携健康イベントでの活用～

2022年7月、犬山市が主催する健康イベントに、会場とIMASENが開発した歩行測定システムを提供しました。



(足腰に不安を感じる方々に対し、システムによる測定、分析を元にした「理想の歩き方」をアドバイスしています)

今後も歩行ビジネスの確立を目指し実証実験に取り組み、併せて近隣自治体への地域貢献も果たしていきます。

## 働き方改革の新制度導入

### ■積立有給休暇制度

年数の経過により消滅する年次有給休暇を一定の範囲で積み立てて、万一の傷病時等に利用できるようになりました。

### ■インターバル制度

前日の業務終了から翌日の業務開始まで一定の休息时间(インターバル)を確保することで、社員の身体的負担を軽減し、健康を確保します。

## 会社概要 (2022年9月30日現在)

社名	株式会社今仙電機製作所 Imasen Electric Industrial Co.,Ltd.
設立	1939年2月1日
資本金	7,289百万円
主な事業内容	自動車用機構製品及び電装製品の製造・販売
従業員数	3,658名(連結)
本社所在地	愛知県犬山市字柿畑1番地
開発拠点及び営業所	本社テクニカルセンター/ 栃木テクニカルセンター/広島テクニカルセンター/ IMASENグローバル開発・研修センター/東京支店
工場	岐阜工場/名古屋工場/広島工場/八百津工場/ 岡山工場/春里工場/可児工場
海外拠点	米国/メキシコ/中国/タイ/インドネシア/ フィリピン/インド/台湾

## 役員 (2022年9月30日現在)

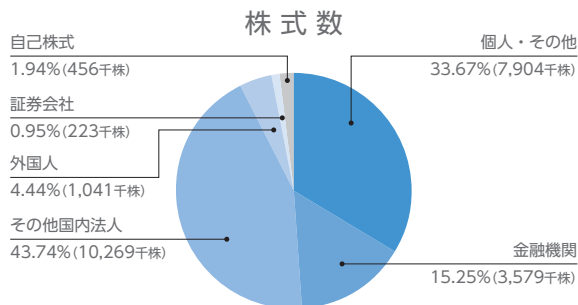
代表取締役社長執行役員	櫻井孝充
取締役常務執行役員	丹羽良仁
取締役常務執行役員	木村学二
取締役常務執行役員	山野上耕一
取締役執行役員	堀部修一
取締役執行役員	宮本秀幸
社外取締役	永井康雄
社外取締役	亀山恭一
社外取締役	和田浩美
常勤監査役	真下英敏
常勤監査役	奥田朋近
社外監査役	長谷川周義
社外監査役	久志本修一

## 株式情報 (2022年9月30日現在)

### 株式の状況

発行可能株式総数	49,195,000株
発行済株式の総数	23,475,352株
株主数	5,671名

### 所有者別分布状況



## 株主メモ

事業年度	毎年4月1日から翌年3月31日まで
定時株主総会	毎年6月
基準日	定時株主総会・期末配当：毎年3月31日 中間配当：毎年9月30日
株主名簿管理人	東京都千代田区丸の内一丁目4番1号 三井住友信託銀行株式会社
同事務取扱場所	愛知県名古屋市中区栄三丁目15番33号 三井住友信託銀行株式会社 証券代行部
郵便物送付先	〒168-0063 東京都杉並区和泉二丁目8番4号 三井住友信託銀行株式会社 証券代行部
電話照会先	0120-782-031 (フリーダイヤル)
同取次窓口	三井住友信託銀行株式会社 本店及び全国各支店
単元株式数	100株
証券コード	7266 (東証プライム・名証プレミア)

### 大株主 (上位10名)

株主名	持株数(千株)	持株比率(%)
ティ・エス テック株式会社	7,981	34.67
日本マスタートラスト信託銀行株式会社(信託口)	1,550	6.73
IMASEN取引先持株会	858	3.72
今仙電機従業員持株会	684	2.97
株式会社三十三銀行	505	2.19
株式会社日本カストディ銀行(信託口)	477	2.07
INTERACTIVE BROKERS LLC	360	1.56
株式会社タチエス	320	1.39
日本発條株式会社	310	1.34
本田技研工業株式会社	290	1.26

(注) 1. 当社は、自己株式を456千株保有しておりますが、上記大株主からは除外しております。  
2. 持株比率は自己株式(456千株)を控除して計算しております。

## 当社ホームページのご案内



様々な情報をホームページでご覧になれます。 >>>



公式Twitter @Imasen\_Official >>>

